

4E ÉDITION

SUTTON

en cœur

SAMEDI 14 FÉVRIER 2026

PRÉSENTÉ
PAR

MORENCY
SOCIÉTÉ D'AVOCATS



Sun Life

EN PARTENARIAT AVEC

SUTTON
montsutton.com



GARNIER®
OMBRELLE®

GUIDE DE PARTICIPATION

en soutien à la

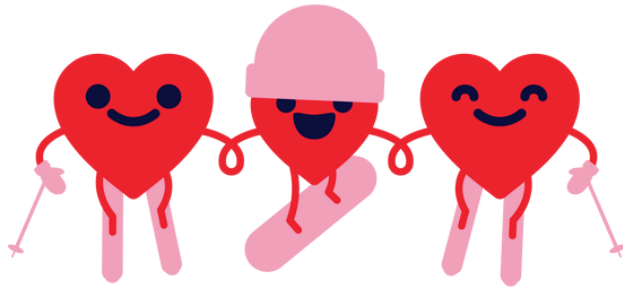


**fondation
en cœur**



OBJECTIF

L'objectif est de 250 000 \$ pour Sutton En Coeur, aidez-nous à l'atteindre pour les enfants malades du cœur et leur famille ! N'hésitez pas à faire appel à vos proches via les réseaux sociaux. Les dons peuvent être faits jusqu'à la fin du mois.



MATÉRIEL À PRÉVOIR

Pour garantir votre confort et sécurité , voici les équipements nécessaires :

- N'oubliez pas de vous habiller en couches, car les températures peuvent varier. Apportez des vêtements adaptés aux conditions météorologiques du jour.
- Il sera important de porter le foulard tubulaire et le brassard qui vous seront offerts !
- Bouteille d'eau réutilisable et collations
- Cellulaire
- Sac à dos : Pratique pour transporter vos effets personnels et autres éléments essentiels.

ACCÈS & STATIONNEMENT

Mont Sutton

Adresse: 671 Rue Maple, Sutton, QC J0E 2K0

Le point de rencontre est à l'intérieur du chalet principal, en face de la billetterie

Des bornes électriques sont disponibles

Prévoyez à l'avance votre déplacement. Choisissez parmi l'un des nombreux stationnements qui se trouvent à divers endroits sur la montagne :

<https://montsutton.com/nous-joindre/stationnement/>

RÉCUPÉRATION DES BILLETS ET ACCUEIL

Inscriptions pour tous les participants inscrits à la journée de ski (membres et non-membres du Mont Sutton) à la table d'inscriptions pour la remise de :

- Billets de remontée
- Foulard tubulaire
- 1 brassard
- 1 bière Carlsberg lors de l'après-ski (en redonnant le brassard)
- Informations diverses
- Un sac cadeau Garnier Ombrelle à récupérer à partir de 15h30 à la table d'accueil



La table d'accueil est à l'intérieur du chalet principal, en face de la billetterie DU MONT SUTTON.

*Pour les membres du Mont Sutton, prendre note qu'aucun billet ne sera remis. SVP n'oubliez pas votre carte de membre.

Les frais d'inscriptions sont pour tous ceux et celles qui participent à l'événement.

La Fondation En Cœur est un organisme à but non lucratif et une telle organisation d'événement engendre plusieurs coûts. Notre objectif est de redonner aux familles d'enfants malades du cœur.

CONSIGNES

- Beau temps, mauvais temps l'événement aura lieu !
- Petits et grands feront du ski, de la planche à neige, du ski ou de la randonnée pour une période de 6 heures (TEMPS APPROXIMATIF NON-OBLIGATOIRE), seul(e) ou en équipe de 2 à 6 participants. Le but est de faire de l'activité physique et amasser des fonds pour les enfants malades du cœur et leur famille !
- L'événement se veut convivial et non compétitif. Il n'y a pas de dossards, de relais ou de puces.
- Il n'est pas obligatoire d'avoir un participant en tout temps sur les pistes, l'objectif est d'avoir du plaisir !
- Nous vous invitons à la prudence en tout temps.
- Respectez tous les skieurs.
- Jetez vos déchets aux endroits indiqués.

HORAIRE ÉVÉNEMENT

- **8 h 15** - Ouverture du site, arrivée et inscriptions de TOUS les participants réguliers et volet corporatif (membres et non-membres du Mont Sutton).
 - Distribution des billets, des foulards tubulaires, brassard et informations importantes (la table d'accueil est située en face de la billetterie à l'intérieur du chalet du Mont Sutton). N'oubliez pas à la fin de la journée votre sac cadeaux gracieuseté de Garnier-Ombrelle!
- **9 h à 15 h** - Kiosque En Cœur : roue de fortune, animation et musique, kiosque Morency : café, chocolat chaud & chocolats pour participants, Démo Nordica, kiosque Garnier-Ombrelle, allez récupérer votre surprise!
- **9 h 10** - Rassemblement des participants à la cloche centrale à l'extérieur (près des kiosques En Cœur)
- **9 h 15** - Mot de bienvenue par l'animatrice Patricia & consignes & explication du déroulement de la journée + explication de la chasse aux cœurs
- **9 h 20** - Prise de photos de tous les participants
- **9 h 23** - Échauffement
- **9 h 25** - Courte présentation des ambassadeurs pour donner le coup d'envoi
- **9 h 30 à 15 h** - Chasse aux cœurs
- **9 h 30 - Départ des participants**
- **10 h à 15 h** - Boutique En Cœur (à la table d'inscription à l'intérieur)
- **11 h à 19 h** - Procurez-vous la poutine En Cœur à la saucisse artisanale « Ils En Fument du Bon ». 5 \$ par poutine seront remis à la Fondation En Cœur
- **15 h 30** - Fin de la journée de ski

APRÈS-SKI

- **15 h 30 à 19 h** - Après-ski à la cafétéria (DJ, espace famille, nourriture et boissons)
 - Confection de bracelet
 - Dessin sur casque
 - Heure du conte
 - Maquillage
 - Sculpture de ballons
- **17 h 30 à 18 h** - Remerciements, courtes allocutions, remise des prix du programme de motivation et dévoilement du montant amassé
- **19 h - Fin de l'événement**





PARCOURS

- Toutes les pistes et zone famille sont accessibles pour l'événement (SOUS RÉSERVE DES CONDITIONS MÉTÉOROLOGIQUES)
- Il n'y aura pas de dossards ou puces, ni de temps calculé. Par contre, vous pouvez ajouter votre activité à Strava de façon symbolique :
<https://www.strava.com/clubs/suttonencoeur>

CHASSE AUX CŒURS

Petits et grands sont invités à relever le défi sur les pistes !

- [Inscrivez-vous](#) maintenant ou à la table d'accueil pour récupérer votre carte et votre formulaire.
- Chasse aux cœurs volet enfants: Rendez-vous à la table d'information à l'intérieur du chalet afin d'obtenir votre carte et ainsi récolter les collants.

PROGRAMME DE MOTIVATION

Le programme de motivation de Sutton En Cœur a pour objectif de stimuler l'engagement et la générosité des participants au profit de la Fondation En Cœur. Afin de reconnaître les efforts remarquables en collecte de fonds, des récompenses attrayantes seront remises dans trois catégories :

- Les trois équipes ayant amassé le plus de fonds
- Les trois personnes ayant amassé le plus de fonds
- Les trois personnes ayant mobilisé le plus grand nombre de donateurs

Parmi les prix à gagner figurent une paire de billets d'avion, des entrées au spa ainsi que d'autres belles surprises.

Nous invitons tous les participants à rester jusqu'à la fin de l'événement, puisque la remise des prix aura lieu lors de l'après-ski, entre 17 h 30 et 18 h.

Certaines restrictions et conditions s'appliquent, les règlements sont disponibles [ici](#).

Pour accompagner les participants dans leur démarche, plusieurs outils de collecte de fonds sont mis à leur disposition :

- [Lettre de sollicitation](#) : un modèle prêt à envoyer pour mobiliser facilement votre entourage.
- [Trucs et astuces](#) : des conseils pratiques pour atteindre, et même dépasser, votre objectif de collecte.
- [Présentation de la cause et de l'événement](#) : un outil inspirant pour partager l'impact concret de votre participation et motiver vos donateurs.

BOUTIQUE EN CŒUR

Des articles promotionnels aux couleurs de la Fondation En Cœur seront disponibles pour achat dans le chalet en face de la billetterie. Vous pourrez payer avec carte débit, crédit ou comptant.

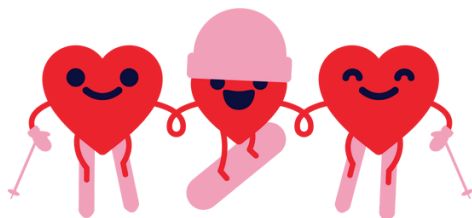
- Crewneck officiel
- Tuques ECOGRIFFE adulte ou enfant
- Foulard tubulaire
- Casquette CIELE
- Sac Poches & Fils
- Bas Robin des Bas

NOURRITURE

- 9 h 30 à 15 h : café et chocolat chaud disponible au kiosque En Cœur au bas des pistes.
- 11 h à 19h : N'oubliez pas la poutine officielle de l'événement AU CHALET PRINCIPAL ET CHALET ALT 840M AU MONT SUTTON
- Dès 15 h 30 : Après-ski à la cafétéria. En plus d'une bière gratuite (en redonnant votre brassard), possibilité d'acheter d'autres consommations alcoolisées au bar Petit Tucker ainsi que de la nourriture à la cafétéria. Un rabais de 1\$ sur la bière Carlsberg sera disponible.

PREMIERS SOINS

Les patrouilleurs du Mont Sutton seront sur les pistes et au chalet principal



en soutien à la

